



医療法人 熊本桜十字

桜十字熊本宇城病院

REHABILITATION

LINEで相談



採用サイト



桜十字熊本宇城病院のリハビリテーション

60名超の経験あるセラピストが「あきらめない」をコンセプトに、明るく楽しいコミュニケーションを心がけ、患者さまの興味や意欲を引き出すリハビリテーションの提供に努めています。



理学療法士

「自分で動ける」という感動を大切に、患者さまが院内生活を安全に過ごせるような基本動作や移動能力の向上を図り、より良い生活を送っていただくことができますよう支援しています。ご入院中の患者さまは歩くことや立つことが難しいので、車椅子の方でも使用可能な機器やベッドサイドでも使用ができる機器を揃えています。



作業療法士

患者さまに院内生活を快適に過ごし、楽しみをもって生活していただくために日々のリハビリの他にも季節に応じたイベント等を企画・実施し、みんなで楽しみながら身体能力の訓練をしています。目的や効果を検討しながら患者さまと一緒に楽しみをもって作品作りを行い、作品を作るという喜びを感じていただけるように心がけています。



言語聴覚士

患者さまの「喋りたい」「食べたい」という気持ちに寄り添ったコミュニケーションを大切にしながら、生活の構築を支援しています。また、口から食べる楽しさを味わっていただきたいという思いから、患者さまの状態に合わせた嚥下の訓練や食事のアドバイスなども行います。

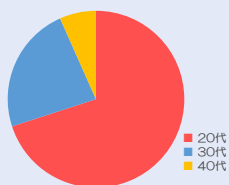
データで見るリハビリテーション科

スタッフデータ

- 60名のスタッフが在籍
- 平均年齢は**27.71**歳
- 男女比はなんと**1:1**

新卒採用に力を入れているので、若いスタッフが多いのが特徴です

リハビリスタッフの年代別割合



新卒採用・退職に関する情報

	2024年度	2023年度	2022年度
新卒者の採用者数	11名	10名	9名
新卒者の離職者数	0名	0名	1名

働きやすい環境が整っているため、長く務めるスタッフが多い！



新人教育の特徴 ～安心して成長できる環境～

新人研修

皆さんが安心して現場に入れるように、入職後約1ヶ月は新人研修を行います。桜十字の職員として、医療に関わる一員として、そして社会人として欠くことができない心構えやマナーを学びます。私たちが働いている環境は、様々なスタッフのおかげで成り立っていることを知っていただくために、実際に他の職種の仕事を体験していただくような研修や、車椅子を押してもらったときにどういう気持ちになるのかを体験する研修もあります♪



プリセプター制度

患者さまとの接し方や、書類の書き方など、些細なことでも、分からないことがあったら、誰に聞いても丁寧に教えてくれる環境が整っています。しかし、入職してすぐは、誰に質問していいか分からず、不安な気持ちになることもあるかもしれません。そんな不安を解消するために、皆さんには相談窓口となる先輩スタッフが1年間つきまします。分からないことを分からないままにしておくことが一番危険です。些細なことでも気軽に相談してください♪



1年間の新人教育が終わっても・・・



勉強会

脳血管リハ、呼吸リハ、排泄リハなど、これまでの職場で専門性を身に着けてきた先輩スタッフによる勉強会が月に1～2回開催されます。様々な視点でのアプローチ方法を学ぶことができます。勉強会の題材は新人がよくわからないこと、もっと詳しく知りたいことを取り上げます。学びたいことを積極的に教えてください。座学だけではなく実技の勉強会もありますよ。



1年目 成長の流れ

4月



▶ 入社式・新人研修

待ちに待った入社式🌟皆さんと一緒に働くことを職員一同楽しみにしています。約1ヶ月間の研修を通して、同期と仲良くなれますよ😊

5月



▶ はじめての担当患者さま

5月中旬を目安に、約2名の担当からスタート！はじめは緊張するけど、患者さまとお話ししながら行うリハビリはとても楽しい♪

8月



▶先輩と同じ単位

担当の患者さまを徐々に増やしていき、8月を目安に先輩と同じ単位のリハビリをお任せします。いよいよ一人前のセラピストです！

10月



▶新人症例報告会

新入社員の集大成！！色々な先輩から様々な視点でのアドバイスをもらうための場です。



地域活動

「人と地域を笑顔に」の病院理念のもと、地域の皆さまの健康増進・活性化に貢献できるよう、地域に出向いた出張健康教室や健康増進イベントを定期的に開催しています。

出張健康教室

自宅に引きこもりがちな運動不足のお年寄りでも、気軽に取り組める運動プログラムをレクチャーします。地域ごとにどういった運動内容が良いか、ご要望をお聞きしてプログラムを考えています。

腰痛予防教室（タオル体操）

慢性的な腰痛・肩こりの原因のひとつは、筋肉が凝り固まって血行が悪くなることです。タオルを使った体操で身体をほぐして血行を良くし、腰痛・肩こりを改善します。



／ 理学療法士が活躍 ＼

認知症予防教室（頭の体操）

認知症は身近な病気のひとつです。簡単な計算や、歌いながら手を動かすような二重課題などを行い、認知力の低下を予防することで、日常生活を効率よく過ごしていただくことを目的としています。



／ 作業療法士が活躍 ＼

誤嚥予防教室（嚥下体操）

嚥下障害（食べ物がうまく飲み込めない・嚥下性肺炎）を予防します。額に手を当てて抵抗を加え、ヘソをのぞき込むように強く下を向くことで嚥下筋力強化を図ります。



／ 言語聴覚士が活躍 ＼

地域イベント

宇城市と、当院に隣接しているイオンモール宇城と三者合同の健康イベントを定期的に開催しています。

ウキウォーク

地域の皆さまの健康促進を目的として、ウォーキングイベントを定期的に開催しています。正しい歩き方や手足の動かし方など日常生活に取り入れやすい動きを楽しくレクチャーします。



ヨガイベント

市が推進するライフステージに合わせた生活習慣病対策の一環で「カラダ喜ぶ！やさしいウキヨガ」を開催！昨年は、新卒1年目のスタッフがヨガ講師として出向きました◎



はぎれSDGsイベント

UNIQLO イオンモール宇城店で出た端切れを頂き、リハビリの一環として小物をを作成し、お客様にプレゼントしています。この取り組みを地域の皆さまにも体験していただきました。





リハビリ環境

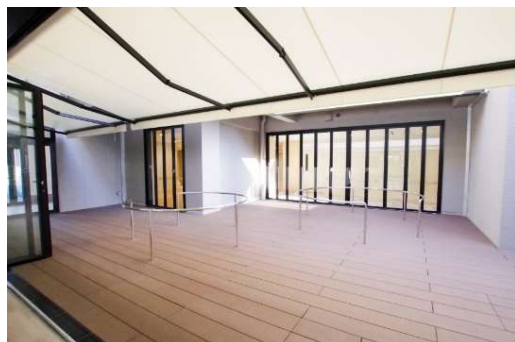
患者さまの病室やリハビリテーション室以外にも、外の空気を感じながらリハビリを提供できる環境が整っています。

中庭



患者さまが外の風を浴び、木々やお花を見ることで四季を感じて楽しんでいただきたいという想いが込められた大人気の中庭です。

庭園



半屋外でリハビリができるリハビリ庭園には特注で作成したC型の手すりや階段を設置し、日常生活を想定したリハビリを行うことができます。



季節のイベント

これまで院内で開催したイベントの一部をご紹介します！どのイベントも患者さまだけでなくスタッフもいつも大盛り上がりです。



■ お花見



■ 水遊び集団訓練



■ 七夕



■ 縁日



■ おみこしわっしょい



■ クリスマス

当院のことをもっと詳しく知りたい方は、
右のQRコードよりご確認ください。



病院HP



Instagram



YouTube





医療法人 熊本桜十字

桜十字熊本宇城病院

〒869-0631 熊本県宇城市小川町北新田5
TEL **0964-43-1155** FAX 0964-43-3930

